

Ethernet Switch with optional Cloud Management

Quick Start Guide

ENGLISH | DEUTSCH | FRANÇAIS | ITALIANO | ESPAÑOL | SVENSKA
 ČEŠTINA | SLOVENČINA | POLSKI | ROMÂNĂ | MAGYAR | БЪЛГАРСКИ
 РУССКИЙ | УКРАЇНСЬКА | TÜRKÇE | 简体中文 | 繁體中文

Support Information

USA ☎ +1 800 255 4101
 support@zyxel.com

EU 🌐 https://support.zyxel.eu

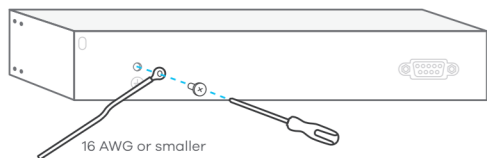
See the User's Guide at www.zyxel.com for more information, including customer support and safety warnings.

EU Importer
 Zyxel Communications A/S
 Gladsaxevej 37B, 2. th. 2860 Søborg, Denmark
<https://www.zyxel.com/dk/da/>

US Importer
 Zyxel Communications, Inc
 1130 North Miller Street Anaheim, CA 92806-2001
<https://www.zyxel.com/us/en/>
 Copyright © 2020 Zyxel Communications Corp. All Rights Reserved.



Hardware Installation



- EN** To help protect against lightning and interference functions, secure a green/yellow ground cable to the Switch.
- DE** Zum Schutz vor Blitz- und Interferenzfunktionen befestigen Sie ein grün/gelbes Erdungskabel am Switch.
- FR** Pour vous protéger contre la foudre et les interférences, branchez un câble de masse vert/jaune au commutateur.
- IT** Per proteggere dai fulmini e dalle interferenze, fissare un cavo di terra giallo/verde allo Switch.
- ES** Para ayudar a proteger contra rayos e interferencias, fije un cable de tierra verde/amarillo al conmutador.
- SE** För att skydda mot blixtnedslag och störningsfunktioner, säkra en grön/gul jordkabel till switchen.
- CZ** Z důvodu ochrany před bleskem a funkcemi rušení upevněte zelený/žlutý kabel uzemnění k přepínači.
- SK** Kvôli ochrane pred bleskom a rušením pripojte žltozelený uzemňovací kábel k prepínaču.
- PL** Aby zabezpieczyć przełącznik przed wyładowaniami elektrycznymi i zakłóceniami należy podłączyć do niego żółto-zielony kabel uzemiający.
- RO** Pentru a vă proteja împotriva fulgerelor și a altor interferențe, fixați cablu de împământare la switch.
- HU** A villámok és az interferencia elleni védelem érdekében rögzítsen egy zöld/sárga védőföldkábelét a switchhez.
- BG** За да се предпазите от мълнии и смущения, осигурете зелен / жълт заземителен кабел към превключвателя.
- RU** Для защиты оборудования от помех и разрядов молний прикрепите к коммутатору желтый/зеленый заземляющий кабель.
- UA** Для захисту обладнання від перешкод і розрядів приєднайте до комутатора жовтий/зелений кабель заземлення.
- TR** Yıldırım ve parazit olaylarına karşı korumak için yeşil bir toprak kablosunu Switch'e takın.
- 簡中** 为了防雷电和抗干扰，请将一根绿色/黄色接地线连接至交换机。
- 繁中** 為避免雷擊受損以及雜訊干擾，請以綠色/黃色接地線接到 Switch 設備外殼並鎖緊。

Option A Cloud Management (Please refer to the official product web site to confirm cloud support)

1

2

3

- EN**
 - Go to the ZyXel Nebula Control Center (NCC), and click **Login** to sign up for a myZyXel account or enter your existing account information.
 - Use the setup wizard to create an organization and a site.
 - Register the Switch by entering its MAC address and serial number.

Note: The Switch can be managed by the NCC automatically after it has been registered to a site.
- DE**
 - Gehen Sie zum ZyXel Nebula Control Center (NCC) und klicken Sie auf **Anmelden**, um sich für ein myZyXel Konto anzumelden oder geben Sie Ihre bestehenden Kontoinformationen ein.
 - Verwenden Sie den Einrichtungsassistenten, um eine Organisation und einen Standort zu erstellen.
 - Registrieren Sie den Switch, indem Sie seine MAC-Adresse und Seriennummer eingeben.

Hinweis: Der Switch kann vom NCC automatisch verwaltet werden, nachdem er an einem Standort registriert wurde.
- FR**
 - Accédez au Centre de contrôle ZyXel Nebula Control Center (NCC), puis cliquez sur connexion pour créer un compte myZyXel ou entrez les informations de votre compte.
 - Utilisez l'assistant d'installation pour créer une organisation et un site.
 - Enregistrez le commutateur en entrant son adresse MAC et son numéro de série.

Remarque: Le commutateur peut être géré automatiquement par le NCC après avoir été enregistré sur un site.
- IT**
 - Andare su ZyXel Nebula Control Center (NCC), e cliccare su **Accesso** per registrarsi per un account myZyXel o inserire le informazioni esistenti.
 - Utilizzare la procedura guidata di configurazione per creare un'organizzazione e un sito.
 - Registrare lo Switch inserendo il suo indirizzo MAC e numero di serie.

Nota: Lo Switch può essere gestito automaticamente dal NCC dopo essere stato registrato in un sito.
- ES**
 - Vaya al Centro de control de ZyXel Nebula (NCC) y haga clic en **Iniciar sesión** para registrar una cuenta de myZyXel o escriba la información de su cuenta existente.
 - Utilice el asistente de configuración para crear una organización y un sitio.
 - Registre el conmutador escribiendo la dirección MAC y el número de serie.

Nota: El conmutador puede ser administrado por el NCC automáticamente después de haber sido registrado en un sitio.
- SE**
 - Gå till ZyXel Nebula Control Center (NCC), och klicka på **Logga** in för att registrera ett myZyXel-konto eller fylla i befintlig kontoinformation.
 - Använd installationsguiden för att skapa en organisation och en sida.
 - Registrera switchen genom att fylla i dess MAC-adress och serie nummer.

Obs: Switchen kan styras automatiskt av NCC efter den har registrerats på en sida.
- CZ**
 - Přejděte do centra ZyXel Nebula Control Center (NCC) a kliknutím na tlačítko **Login** se přihlaste k účtu myZyXel, případně zadejte údaje ke svému existujícímu účtu.
 - K vytvoření organizace a stránky použijte průvodce nastavením.
 - Připínavě zaregistrujte zadáním jeho MAC adresy a sériového čísla.

Poznámka: Jakmile zařízení zaregistrujete na webu, začne se ovládat přes centrální NCC automaticky.
- SK**
 - Přejďte do ZyXel Nebula Control Center (NCC) a po kliknutí na **Login** (Prihlásiť sa) si zaregistrujete konto myZyXel alebo zadajte existujúce údaje pre konto.
 - Pomocou sprievodcu nastavením vytvorte organizáciu a lokalitu.
 - Připínavě zaregistrujte zadaním MAC adresy a sériového čísla.

Poznámka: Po zaregistrovaní v rámci lokality možno prepínač automaticky spravovať pomocou NCC.
- PL**
 - Przejdź do strony internetowej ZyXel Nebula Control Center (NCC) i kliknij przycisk **Login** (Logowanie), aby utworzyć konto myZyXel lub wprowadź istniejące dane logowania.
 - Użyj kreatora konfiguracji, aby utworzyć organizację i stronę internetową.
 - Zarejestruj przełącznik wprowadzając jego adres MAC i numer seryjny.

Informacja: Przełącznik może być zarządzany automatycznie przez NCC po zarejestrowaniu na stronie internetowej.
- RO**
 - Mergeti la Centrul de Control ZyXel Nebula(NCC) și faceți clic pe **Conectare** pentru a vă înscrie pentru un cont myZyXel sau introduceți informațiile existente despre contul dvs.
 - Utilizați wizard-ul de configurare pentru a crea o organizație și un site.
 - Înregistrați switch-ul introducând adresa MAC și numărul de serie.

Notă: Switch-ul poate fi gestionat automat de NCC după ce a fost înregistrat pe un site.
- HU**
 - Menjen a ZyXel Nebula Control Centerbe (NCC), és kattintson a **Login** (bejelentkezés) gombra, hogy regisztráljon egy myZyXel fiókot, vagy bejelentkezzen már létező fiókjába.
 - beállítások vezérlésével létre hozhat egy szervezetet és egy telephelyet.
 - Regisztrálja a switchet a MAC-cím és a sorozatszám megadásával.

Megjegyzés: A switch automatikusan kezelhető az NCC segítségével, amint regisztrálta egy telephelyhez.
- BG**
 - Отидете до ZyXel Nebula Control Center (NCC) и щракнете върху **Вход**, за да се регистрирате за акаунт в myZyXel или въведете информацията за съществуващ акаунт.
 - Използвайте съветника за инсталация, за създаването на организация и сайт.
 - Регистрирайте комутатора, като въведете MAC адреса и серийния му номер.

Забелешка: Превключвателят може да се управлява от NCC автоматично, след като е регистриран.
- RU**
 - Перейдите на сайт ZyXel Nebula Control Center (NCC) и нажмите **Login** (**Вход**), чтобы зарегистрировать собственный аккаунт myZyXel или ввести информацию о уже существующем аккаунте.
 - С помощью мастера установки создайте организацию и сетевой сайт (площадку).
 - Зарегистрируйте коммутатор путем ввода его MAC-адреса и серийного номера.

Примечание: NCC сможет осуществлять автоматическое управление коммутатором после его регистрации на сайте.
- UA**
 - Перейдіть на сайт ZyXel Nebula Control Center (NCC) і натисніть **Login** (**Вхід**), щоб зареєструвати власний акаунт myZyXel або ввести інформацію у вже існуючому акаунті.
 - За допомогою майстра встановлення створіть організацію та мережевий сайт.
 - Зареєструйте комутатор шляхом вводу його MAC-адреси та серійного номера.

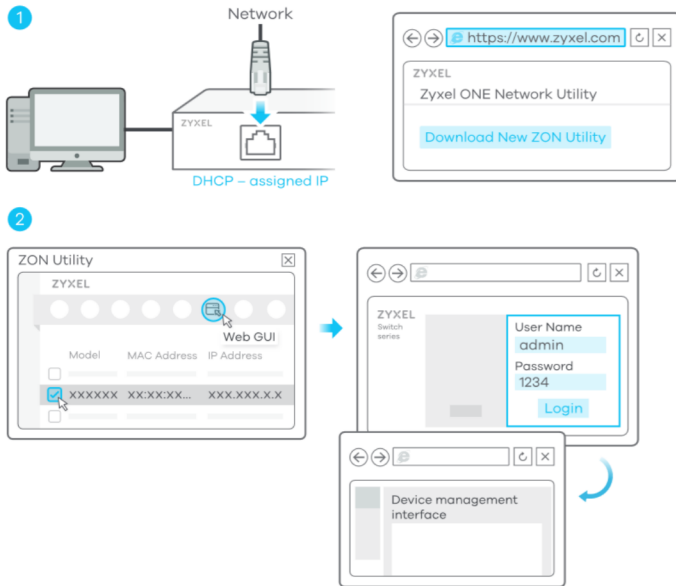
Примітка: NCC зможе здійснювати автоматичне керування комутатором після його реєстрації на сайті.
- TR**
 - ZyXel Nebula Kontrol Merkezi'ni (NCC) açarak **Oturum Aç** (**Login**) butonuna tıklayın ve bir myZyXel hesabı açın veya mevcut hesabınızla giriş yapın.
 - Bir organizasyon ve bir site oluşturmak için kurulum sihirbazını kullanın.
 - MAC adresini ve seri numarasını girerek Switch cihazını kaydedin.

Not: Switch bir siteye kaydedildikten sonra NCC tarafından otomatik olarak yönetilir.
- 簡中**
 - 前往Nebula控制中心(NCC)单击**Login**,用您的myZyXel帐户登入或是选择Sign Up创建一个专属帐号。
 - 设置向导会引导您新建一个属于您的网路。
 - 输入MAC地址和产品序列号以注册设备。

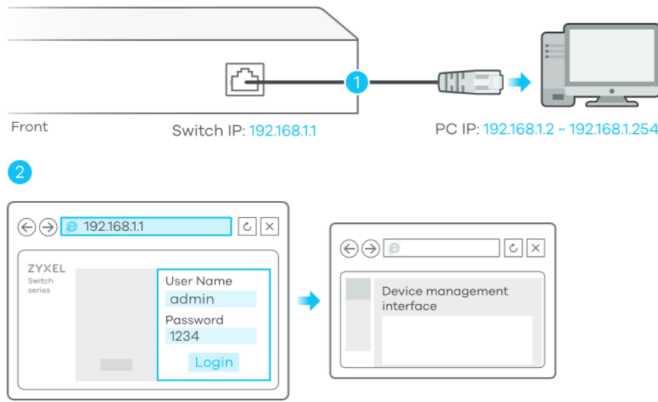
注: 完成注册后,交换机即可被NCC远端管理。
- 繁中**
 - 前往Nebula控制中心(NCC)按下**Login**,用您的myZyXel帳號登入或是選擇Sign up 新建一個專屬帳號。
 - 設定精靈會導引您新建一個屬於您的網路。
 - 輸入MAC 位址和產品序號以註冊設備。

註: 完成註冊後, Switch即可被NCC遠端管理。

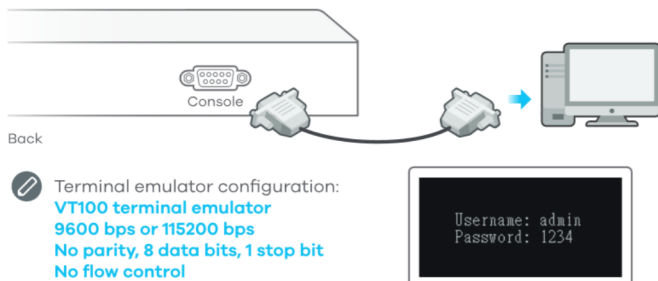
Option 1: Configure with ZON Utility for DHCP Environment



Option 2: Configure with Switch Default Static IP



Option 3: Configure with Console Cable (Managed Switch Only)



Option 1: Configure with ZON Utility for DHCP Environment

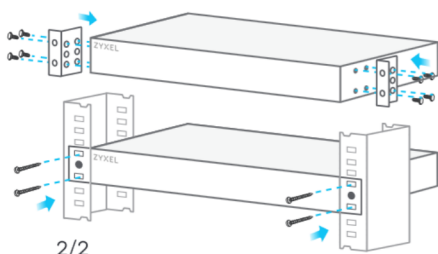
- EN** 1 Connect the Switch and your computer to the same network that has a DHCP server.
2 Use the ZON utility to discover the Switch. Select the Switch and click the **Web GUI** icon to access its web configurator.
- DE** 1 Verbinden Sie den Switch und Ihren Computer mit demselben Netzwerk, das über einen DHCP-Server verfügt.
2 Verwenden Sie das ZON-Dienstprogramm, um den Switch zu entdecken. Wählen Sie den Schalter und klicken Sie auf das **Web GUI** Symbol, um auf den Web-Konfigurator zuzugreifen.
- FR** 1 Connectez le commutateur et votre ordinateur au même réseau doté d'un serveur DHCP.
2 Utilisez l'utilitaire ZON pour découvrir le commutateur. Sélectionnez le commutateur et cliquez sur l'icône de l'**interface graphique Web** pour accéder à son configurateur Web.
- IT** 1 Collegare lo Switch e il computer alla stessa rete che dispone di un server DHCP.
2 Usare l'utilità ZON per scoprire lo Switch. Selezionare lo Switch e cliccare l'icona **Web GUI** per accedere al configuratore web.
- ES** 1 Conecte el conmutador y su ordenador una red que tenga un servidor DHCP.
2 Utilice la utilidad ZON para descubrir el conmutador. Seleccione el conmutador y haga clic en el icono **Web GUI** para acceder al configurador web.
- SE** 1 Anslut switchen och datorn till samma nätverk, som har en DHCP-server.
2 Använd ZON-verktyget för att hitta switchen. Välj switchen och klicka på ikonen **Web GUI** för att öppna dess webbkonfigurator.
- CZ** 1 Pripojte prepínač a počítač ke stejné síti, která má server DHCP.
2 Ke zjištění prepínače použijte funkci ZON. Vyberte daný prepínač a kliknutím na ikonu **Web GUI** otevřete webový konfigurator.
- SK** 1 Pripojte a počítač k rovnakej sieti so serverom DHCP.
2 Na zistenie prepínača použijte pomocku ZON. Zvoľte prepínač a kliknite na ikonu **Web GUI** (Webové grafické používateľské rozhranie) na získanie prístupu do nástroja Web Konfigurator (Webový nástroj na konfiguráciu).
- PL** 1 Podłącz przełącznik i komputer do tej samej sieci, w której znajduje się serwer DHCP.
2 Do wykrywania przełącznika używaj narzędzia ZON. Wybierz przełącznik i kliknij ikonę **Web GUI**, aby uzyskać dostęp do konfiguratora internetowego.
- RO** 1 Conectați calculatorul și switch-ul la aceeași rețea care are un server DHCP.
2 Utilizați programul ZON pentru a descoperi switch-ul. Selectați switch-ul și faceți clic pe pictograma **Web GUI** pentru a accesa configuratorul web.
- HU** 1 Csatlakoztassa a switchet és számítógépét ugyanahhoz a DHCP kiszolgálót tartalmazó hálózathoz.
2 A ZON alkalmazással keresse meg a switchet. Válassza ki a switchet és kattintson a **Web GUI** ikonra a webben keresztüli beállításához.
- BG** 1 Свържете комутатора и компютъра си към мрежата с DHCP сървър.
2 Използвайте помощната програма ZON utility, за да откриете комутатора. Изберете комутатора и шаркнете върху иконата на **Web GUI**, за да получите достъп до неговия уеб конfigurator.
- RU** 1 Подключите коммутатор и компьютер к одной и той же сети, в которой имеется DHCP-сервер.
2 С помощью утилиты ZON выполните обнаружение коммутатора. Выберите коммутатор и нажмите ярлык **Web GUI** для получения доступа к веб-конфигуратору коммутатора.
- UA** 1 Підключіть комутатор і комп'ютер до однієї мережі, в якій міститься DHCP-сервер.
2 За допомогою утиліти ZON виконайте пошук комутатора. Оберіть комутатор і натисніть **Web GUI**, щоб отримати доступ до веб-конфигуратора комутатора.
- TR** 1 Switch ve bilgisayarınızı, bir DHCP sunucusu bulunan aynı ağa bağlayın. Switch'i seçin ve **Web arayüzü** simgesine tıklayın.
2 ZON aracını kullanarak Switch'i keşfedin. Switch'i seçin ve web yapılandırma için **Web arayüzü** simgesine tıklayın.
- 簡中** 1 将交换机和您的计算机连接到具有DHCP服务的网络。下载并安装Zyxel ZON 工具软件。
2 ZON可以找出使用动态IP的交换机。选择欲设置的交换机并点击上方**Web GUI**图示,即可进入设备管理网页。
- 繁中** 1 將Switch和您的電腦連接到具有DHCP服務的網路。下載並安裝Zyxel ZON 工具軟體。
2 ZON可以找出使用動態IP的Switch。選擇欲設定的Switch並點選上方**Web GUI**圖示,即可進入設備管理網頁。

Option 2: Configure with Switch Default Static IP

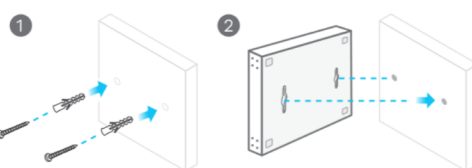
- EN** 1 Connect your computer to the Switch and make sure its IP address is in the same subnet.
2 Launch your web browser to access and configure the Switch.
- DE** 1 Verbinden Sie Ihren Computer mit dem Switch und stellen Sie sicher, dass sich seine IP-Adresse im selben Subnetz befindet.
2 Starten Sie Ihren Webbrowser, um auf den Switch zuzugreifen und ihn zu konfigurieren.
- FR** 1 Connectez votre ordinateur au commutateur et assurez-vous que son adresse IP est dans le même sous-réseau.
2 Lancez votre navigateur Web pour accéder au commutateur et le configurer.
- IT** 1 Collegare il computer allo Switch e accertarsi che il suo indirizzo IP si trovi nella stessa sottorete.
2 Avviare il browser per accedere e configurare lo Switch.
- ES** 1 Conecte el ordenador al conmutador y asegúrese de que su dirección IP esté en la misma subred.
2 Abra el configurador web para acceder y configurar el conmutador.
- SE** 1 Anslut datorn till switchen och kontrollera att dess IP-adress är i samma delnät.
2 Starta webbläsaren för åtkomst och konfiguration av switchen.
- CZ** 1 Pripojte počítač k prepínaču a uistete se, že jeho IP adresa je ve stejné podsíti.
2 Spustte webový prohlížeč, ze kterého získáte přístup k prepínaču, a zařízení nakonfigurujte.
- SK** 1 Počítač pripojte k prepínaču; jeho IP adresa musí byť v rovnakej podsieti.
2 Spustte webový prehliadač na získanie prístupu a konfiguráciu prepínača.
- PL** 1 Podłącz komputer do przełącznika i upewnij się, czy jego adres IP znajduje się w tej samej podsieci.
2 Uruchom przeglądarkę internetową, aby uzyskać dostęp do przełącznika i skonfigurować przełącznik.
- RO** 1 Conectați calculatorul la switch și asigurați-vă că adresa IP a acestuia se află în aceeași subrețea.
2 Lansați browserul web pentru a accesa și configura switch-ul.
- HU** 1 Csatlakoztassa számítógépét a switchhez. Ügyeljen rá, hogy IP-címe ugyanahoz az alhálózathoz tartozzon.
2 Indítsa el böngészőjét, hogy elérje és beállítsa a switchet.
- BG** 1 Свържете компютъра към комутатора и се уверете, че и двата са в една и съща подмрежа.
2 Стартирайте вашия уеб браузър за да достъп и конфигуриране.
- RU** 1 Подключите компьютер к коммутатору и убедитесь, что их IP-адреса находятся в одной и той же подсети.
2 Запустите веб-браузер, чтобы получить доступ к функциям и настройкам коммутатора.
- UA** 1 Підключіть комп'ютер до комутатора і переконайтеся, що їх IP-адреси знаходяться в одній підмережі.
2 Запустіть веб-браузер, щоб отримати доступ до функцій і налаштувань комутатора.
- TR** 1 Bilgisayarınızı Switch'e bağlayın ve ikisinin de aynı alt ağda olduklarından emin olun.
2 Switch'e erişmek ve yapılandırma için internet tarayıcınızı çalıştırın.
- 簡中** 1 将计算机连接到交换机并确保其 IP 地址位于同一子网。
2 启动 Web 浏览器以访问并配置交换机。
- 繁中** 1 將您的電腦連接到 Switch, 確認 IP 位址屬於同一個子網路區塊。
2 打開瀏覽器網頁, 進入 Switch 設定畫面進行設定。

Mounting Options (by each model)

Rack Mounting



Wall Mounting



Desktop Installation

